

PROZESSMANAGEMENT

Ein exzellenter Weg zur Qualitätsentwicklung

Prozessorientierung als fester Bestandteil der Qualitätsentwicklung

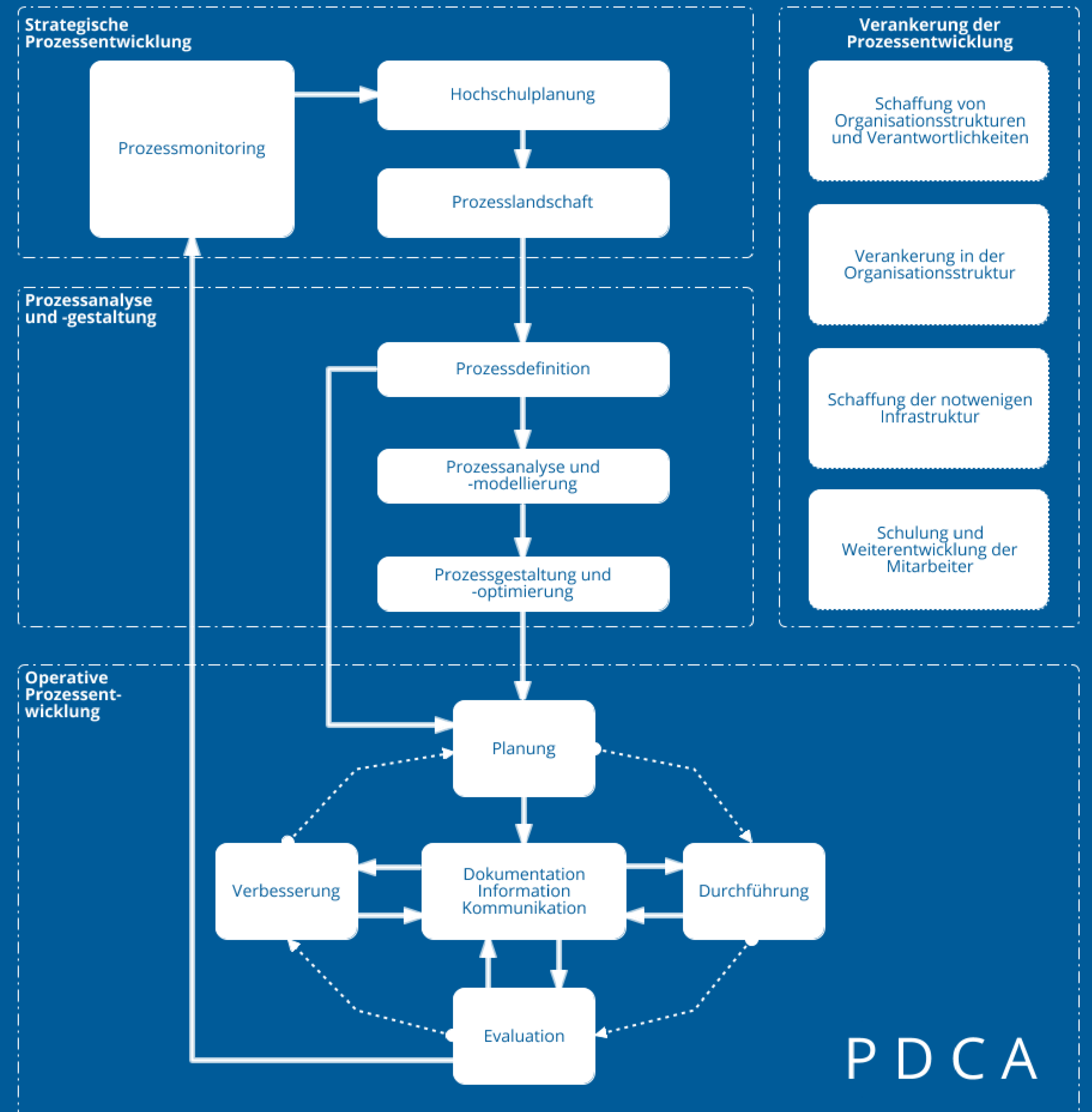
Bereits 2011 begann die FH Bingen mit dem Aufbau eines prozessorientierten Qualitätsmanagementsystems. Wichtige Prozesse wurden und werden gemeinsam mit den jeweils beteiligten Akteuren

- ✦ analysiert,
- ✦ ggf. verbessert,
- ✦ in Ablaufdiagrammen visualisiert und dokumentiert,
- ✦ im Hochschulinternen Prozessportal (HiPPo) veröffentlicht und
- ✦ in einem vorher festgelegten Turnus erneut analysiert.

Vorteile der Prozessentwicklung

- ✦ Durch die Betrachtung von prozessualen Schnittstellen gerät die Hochschule in ihrer Gesamtheit in den Fokus,
- ✦ Arbeitsabläufe und Verantwortlichkeiten sind für alle klar geregelt,
- ✦ Standards sind verbindlich festgelegt,
- ✦ Know-how wird konzentriert und besser übertragbar,
- ✦ Neuen Hochschulakteuren fällt es leichter, sich einzuarbeiten,
- ✦ Qualität wird durch effizientere und reibungslosere Abläufe gesteigert,
- ✦ Prozesse werden gesammelt und im HiPPo zugänglich gemacht, so dass eine höhere Transparenz entsteht,
- ✦ Mehr Zeit für die originäre Arbeit in Verwaltung, Forschung und Lehre.

Prozessmanagementsystem



Leitungsprozesse

stellen strategische Vorgaben und Rahmenbedingungen zur Ausführung und Überwachung aller anderen Prozesse, besonders der Kernprozesse dar.



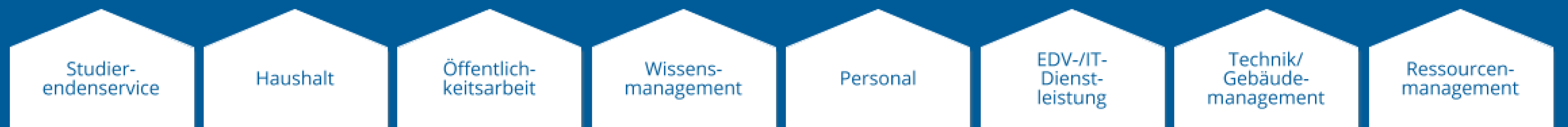
Kernprozesse

werden durch die eigentlichen Aufgaben der Fachhochschule bestimmt. Sie stellen für die Hochschulorganisation die unmittelbar wertschöpfenden Prozesse dar und sind von zentraler Bedeutung, da sie alle Bereiche tangieren. Kernprozesse mit hoher Prozessqualität machen die Individualität und damit auch die Wettbewerbsfähigkeit der Fachhochschule Bingen aus.



Supportprozesse

betreffen insbesondere die vielfältigen Verwaltungsaufgaben und Dienstleistungen der Fachhochschule.



Fazit

- ✦ Der lange - oftmals schwierige - Weg lohnt sich: Entstehung und Etablierung einer **Qualitätskultur**,
- ✦ Alle sind für QM verantwortlich, jeder in seiner Funktion, innerhalb seiner Tätigkeit, von der Hochschulleitung, über die Lehrenden bis hin zu einzelnen Arbeitsplätzen,
- ✦ QM und die darin enthaltene Prozessentwicklung dient als **Triebfeder zur Qualitätsentwicklung** und Qualitätsverbesserung.

