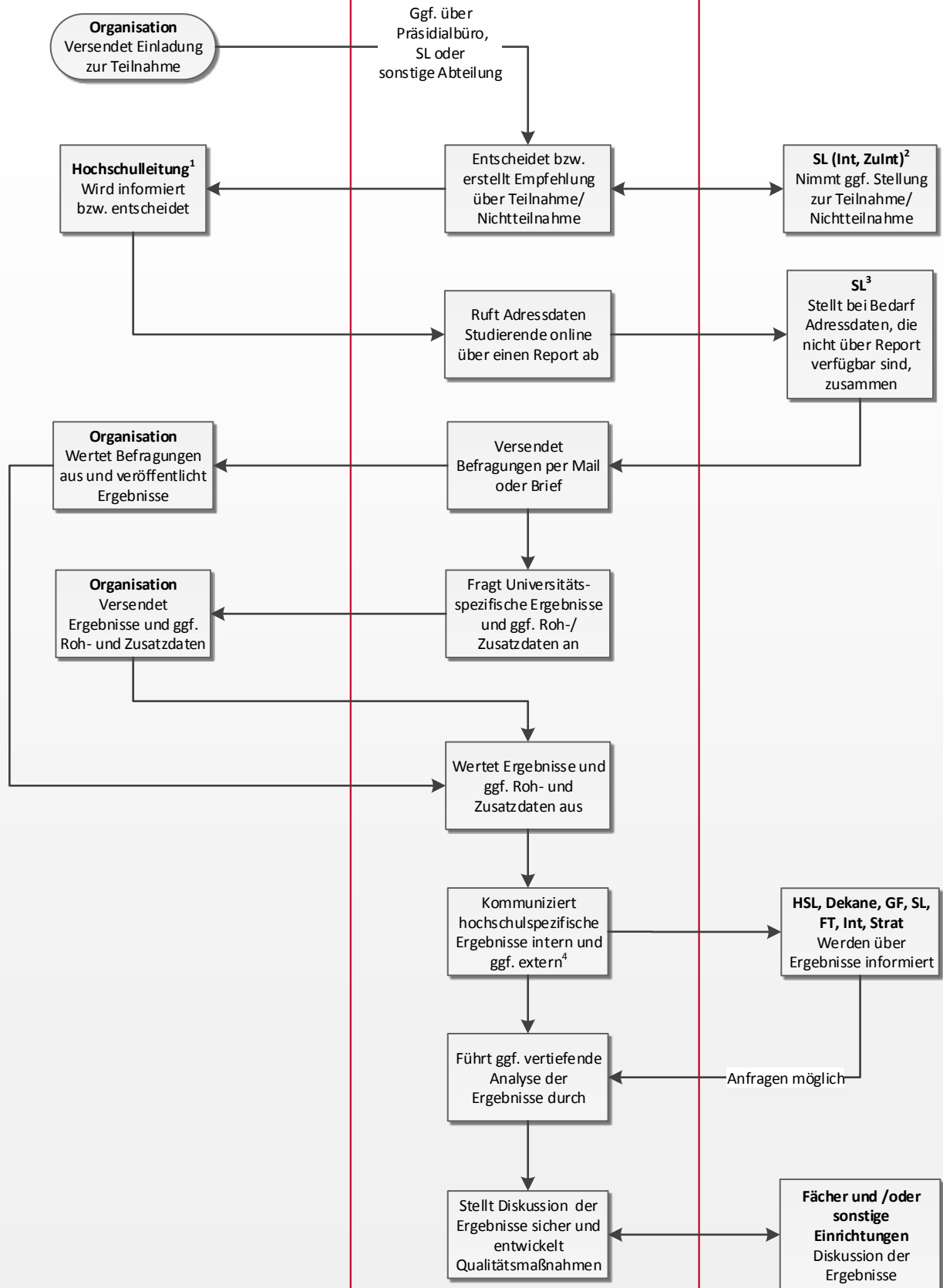


Prozess Studierendenbefragungen (Stand 01.02.2016)

Organisation Befragung/
Hochschulleitung

Zentrum für Qualitätssicherung
(monitoring@zq.uni-mainz.de)

Fachbereiche/ Fächer/
Zentrale Einrichtungen



¹Über Präsidialbüro an Präsident, Vizepräsidenten, Kanzlerin, Strategie

²Je nach Themenbereich sind Int und ZuInt in die Abstimmung einzubeziehen

³SL leitet Anfrage an StudSek oder KTCN weiter

⁴Bei externer Kommunikation Abstimmung mit Kommunikation und Hochschulleitung