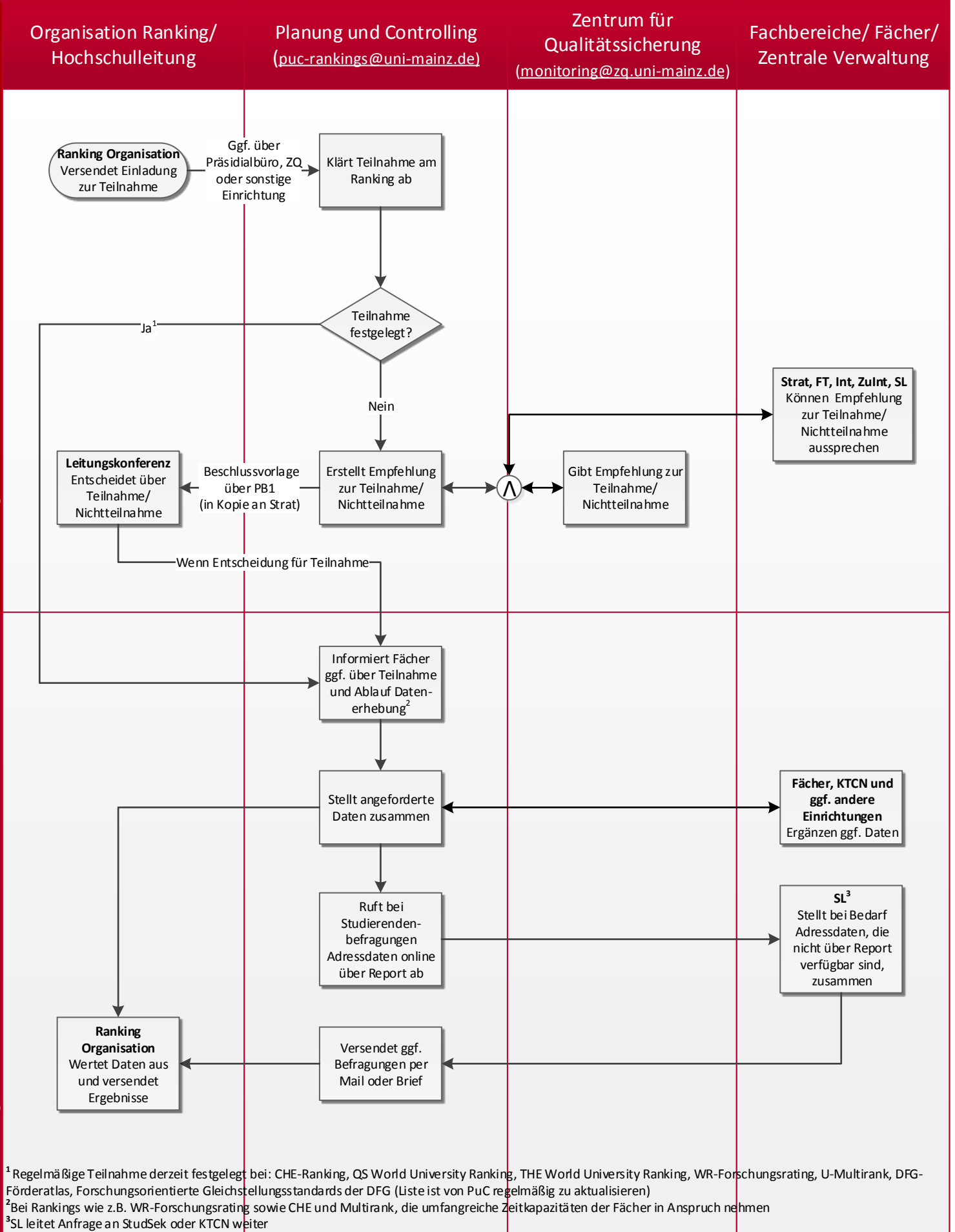


# Prozess Rankings I - mit aktiver Beteiligung der JGU- (Stand 01.02.2016)

Entscheidung über Teilnahme

Datenerhebung



<sup>1</sup> Regelmäßige Teilnahme derzeit festgelegt bei: CHE-Ranking, QS World University Ranking, THE World University Ranking, WR-Forschungsrating, U-Multirank, DFG-Förderatlas, Forschungsorientierte Gleichstellungsstandards der DFG (Liste ist von PuC regelmäßig zu aktualisieren)

<sup>2</sup> Bei Rankings wie z.B. WR-Forschungsrating sowie CHE und Multirank, die umfangreiche Zeitkapazitäten der Fächer in Anspruch nehmen

<sup>3</sup> SL leitet Anfrage an StudSek oder KTCN weiter

Organisation Ranking/  
Hochschulleitung

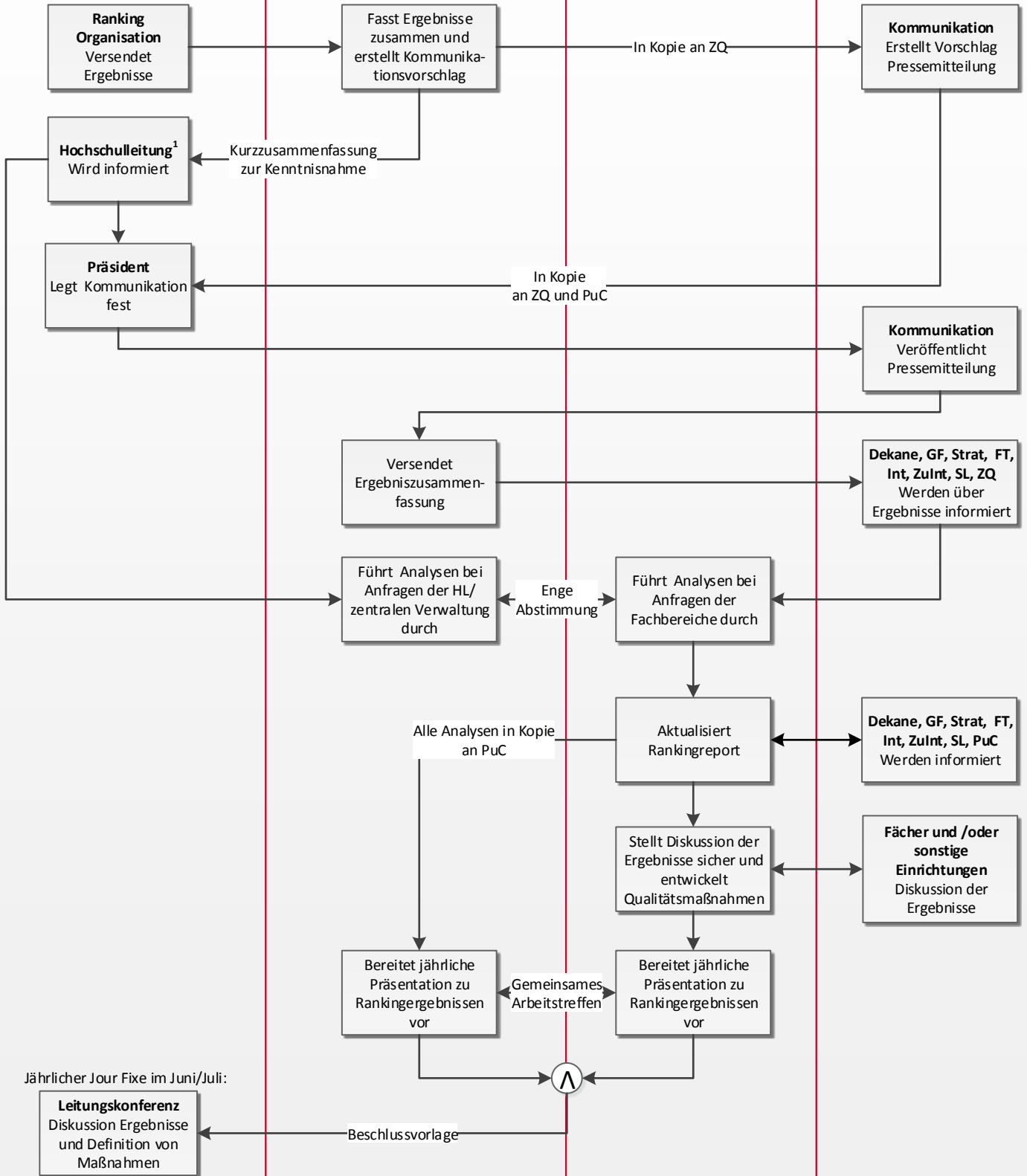
Planung und Controlling  
([puc-rankings@uni-mainz.de](mailto:puc-rankings@uni-mainz.de))

Zentrum für  
Qualitätssicherung  
([monitoring@zq.uni-mainz.de](mailto:monitoring@zq.uni-mainz.de))

Fachbereiche/ Fächer/  
Zentrale Einrichtungen

**Prozess für Rankings mit aktiver Beteiligung der JGU in Form von Datenbereitstellungen durch die Hochschule:**

- QS World University Ranking, Times Higher Education (THE) World University Ranking, CHE-Hochschulranking, Forschungsrating des Wissenschaftsrates, U-Multirank, DFG Förderatlas, Forschungsorientierte Gleichstellungsstandards der DFG
- Die Liste ist regelmäßig von PuC in Abstimmung mit dem ZQ zu aktualisieren, da Rankings, an denen die JGU heute noch nicht aktiv beteiligt ist, in Zukunft Datenbereitstellungen erfordern können und da neue Rankings dazukommen können.



Datenauswertung und Kommunikation

Jährlicher Jour Fixe im Juni/Juli:

**Leitungskonferenz**  
Diskussion Ergebnisse  
und Definition von  
Maßnahmen

<sup>1</sup>Über Präsidialbüro an Präsident, Vizepräsidenten, Kanzlerin, Strategie

