

Förderung von Studentinnen und Promovendinnen, Erhöhung Anteil Professorinnen

Hochschule Trier



Trier: Campus Schneidershof mit
Innenstadtstandorten Paulusplatz
und Irminenfreihof: Fachbereiche
Technik, Wirtschaft, Informatik,
BLV und Gestaltung



Birkenfeld:
Umwelt-Campus Birkenfeld:
Fachbereiche Umweltwirtschaft/
Umweltrecht und Umweltplanung/
Umwelttechnik



Idar-Oberstein:
Campus Idar-Oberstein:
Fachrichtung Edelstein- und
Schmuckdesign

Förderung von Studentinnen und Promovendinnen, Erhöhung Anteil Professorinnen

Zahlen und Fakten der Hochschule Trier

- ca. 8.100 Studierende aus 70 verschiedenen Nationen an drei Standorten
 - davon rund 31 % Studentinnen und 69 % Studenten
 - 175 Professorinnen und Professoren
 - davon rund 12 % Professorinnen und 88 % Professoren
- technisch-orientierte Hochschule

Förderung von Studentinnen und Promovendinnen, Erhöhung Anteil Professorinnen

Für Schülerinnen

Ziel: Schülerinnen für MINT-Studiengänge und unsere Hochschule begeistern

Angebote:

- Mentoring („pepperMINT“, [Ada Lovelace](#))
 - Mentees: Schülerinnen
 - Mentorinnen: Studentinnen
- Campus Tour
- Spezifische Angebote an Infotagen, Tag der offenen Tür, ...
- Girls´ Day
- [Schnupperstudium](#)

Förderung von Studentinnen und Promovendinnen, Erhöhung Anteil Professorinnen

Für Studentinnen

Ziel: Senken der Abbruchquote

Angebote:

- Mentoring („Salt&Pepper“)
 - Mentees: Studentinnen zu Studienbeginn
 - Mentorinnen: Studentinnen aus höheren Semestern
- Brückenkurse und Vorlesungen für Frauen in MINT-Fächern
- Familienservice: Beratung zu Rechte und Pflichten studierender Eltern, Pflege von Angehörigen, finanzielle Unterstützungsmöglichkeiten von Familien, ...
- Kinderbetreuung: Ferien, Randzeiten, Notfall, Sonderveranstaltungen, Belegplätze an den hochschulnahen Kitas, ...
- Stipendien für Studentinnen, [für Alleinerziehende/Schwangere](#)
- [Seminare \(Persönlichkeitsentwicklung, Kommunikationstraining, ...\)](#)

Förderung von Studentinnen und Promovendinnen, Erhöhung Anteil Professorinnen

Für Studentinnen am Studienende, Promovendinnen

Ziel: Studentinnen, Promovendinnen (wissenschaftliche) Karrieren ermöglichen

Angebote:

- Familienservice: Beratung zu Rechte und Pflichte studierender Eltern, Pflege von Angehörigen, finanzielle Unterstützungsmöglichkeiten von Familien, ...
- Kinderbetreuung: Ferien, Randzeiten, Notfall, Sonderveranstaltungen, Belegplätze an den hochschulnahen Kitas, ...
- Promotionsberatung
- Seminare Zeitmanagement (speziell für Promovendinnen), „Lady fit“: **Bewerbungstraining, Gehaltsverhandlungen, Persönlichkeitsentwicklung**
- **Preis für hervorragende Abschlussarbeit („Gleichstellungspreis“)**
- **Mentoring („VitaminX“)**
 - Mentees: Studentinnen aus höheren Semestern
 - Mentorinnen: Berufstätige aus Wirtschaft, Verwaltung und Wissenschaft

Förderung von Studentinnen und Promovendinnen, Erhöhung Anteil Professorinnen

Für Professorinnen, Beschäftigte

Ziel: Erhöhung Anteil der Frauen an den Professuren

Angebote:

- Familienservice: Beratung zu Rechte und Pflichten beschäftigter Eltern, Pflege von Angehörigen, ...
- Kinderbetreuung: Ferien, Randzeiten, Notfall, Sonderveranstaltungen, Belegplätze an den hochschulnahen Kitas, ...
- Dual Career Service: Beratung zu Wohnortwechsel, Arbeitsplatzwechsel des Partner/der Partnerin, Kinder (Kinderbetreuung, Kindergarten, Schulen, ...)
- [Mary Somerville \(Kontakt herstellen\)](#)
- [Seminare \(Umgang mit belastenden Gesprächssituationen, ...\)](#)
- [Einzelcoaching speziell für Professorinnen](#)

Förderung von Studentinnen und Promovendinnen, Erhöhung Anteil Professorinnen

Gesamtkonzept zur Förderung von Frauen in allen Qualifikationsstufen

Großer Erfolg:

- Kinderbetreuung (!!!!) und Familienservice
- Mentoring
- **Seminare und Coaching**

Schwierigkeiten:

- Promotion von FH-Absolventinnen (fehlendes Promotionsrecht an FHen, Finanzierung aufgrund fehlender Haushaltsstellen, ...)
- Dual Career Service (Jobangebote für Partner bzw. Partnerin)

Förderung von Studentinnen und Promovendinnen, Erhöhung Anteil Professorinnen

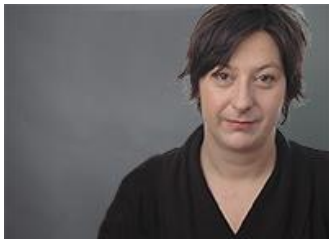


Britta Billert

Das GSB-Team der Hochschule Trier



Manuela Rippel



Prof. Dr. Ute Eitzenhöfer



Prof. Dr. Rita Spatz



Sarah Ulbert



Kyra Nele Raugewitz

Vielen Dank für Ihre
Aufmerksamkeit!



Sven Scherer