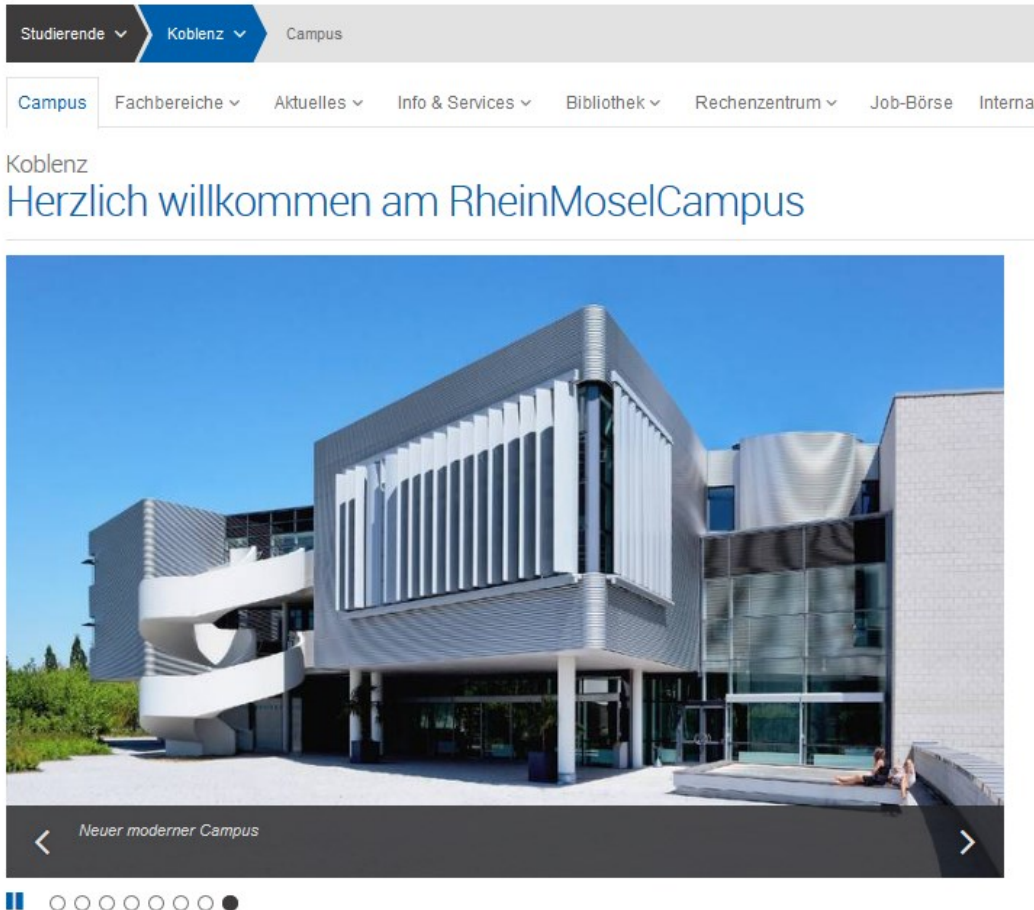


# [Interessen-Check]

Ein Angebot der Hochschule Koblenz  
für Schüler/innen und Studieninteressierte  
in der Phase der Studienorientierung

Kurzvortrag zur HSP II –Tagung am 1.6.2015  
Barbara Cramm, Abteilung HEQM

# 48 Bachelor-Studiengänge an der



Studierende ▾ Koblenz ▾ Campus

Campus ▾ Fachbereiche ▾ Aktuelles ▾ Info & Services ▾ Bibliothek ▾ Rechenzentrum ▾ Job-Börse Internat

Koblenz  
Herzlich willkommen am RheinMoselCampus

Neuer moderner Campus

Navigation icons: a blue double bar, a row of 10 circles (the 10th is filled), and left/right arrows.

Das Studienangebot der Hochschule Koblenz bietet 48 Bachelor-Studiengänge in diesen 6 Fachbereichen:

- Architektur und Bauwesen
- Ingenieurwesen
- Mathematik und Technik
- Sozialwissenschaften
- Wirtschaftswissenschaften
- Wirtschafts- und Sozialwissenschaften

# Startseite der Test-Plattform

## Hallo und herzlich willkommen bei [study-check-up]

Sie haben vielleicht schon mal an einem Sport- oder Gesundheits-Check-Up teilgenommen?! **[study-check-up]** verfolgt ähnliche Ziele: die Vorbereitung der eigenen beruflichen Zukunft.

Für die Phase des Suchens, Sondierens und Auswählens lohnt es sich besonders vorab die eigenen Wünsche und Interessen zu erkunden und sie abzugleichen mit:

- der Vielfalt der beruflicher Tätigkeiten,
- der breiten Palette der Berufsfelder und Branchen,
- den organisatorischen Anforderungen eines Studiums,
- den inhaltlichen Anforderungen der einzelnen Studiengänge.

**[study-check-up]** bietet Ihnen die Möglichkeit:

- zu experimentieren und die eigenen Wünsche spielerisch erkunden,
- berufliche Tätigkeiten aufgrund der gewünschten Ausrichtung zu bewerten,
- inhaltliche Schwachstellen aufzuspüren, um gezielt an Vorbereitungs-Modulen teilzunehmen,
- die Studiengangs-Empfehlungen mittels fachlicher Testaufgaben zu überprüfen.

**[study-check-up]** besteht aus diesen Modulen:

- [\[Interessen-Check\]](#)
- [Kompetenz-Check]
- [Studiengangs-Check]

Bisher ist lediglich der [Interessen-Check] verlinkt. Wir beabsichtigen auch die übrigen Module zeitnah online zu schalten und hoffen, Sie dann vollständig in der Phase der Studien- und Berufswahl unterstützen zu können.

**Viel Erfolg und einen guten Start ins Studium!**





## **[Interessen-Check] - der Orientierungs-Test der Hochschule Koblenz**

Dieser Test bietet Ihnen Unterstützung in der Phase Ihrer beruflichen Orientierung. Sie durchlaufen eine Reihe von Analyse- und Test-Verfahren. Aus Ihren Eingaben ermittelt das System Ihren aktuellen Ist-Stand in Bezug auf:

- die Ausprägungen Ihres Interesses an beruflichen Tätigkeiten,
- Ihre favorisierte Branche durch Auswahl eines Berufsfeldes und einer Berufsgruppe,
- Übereinstimmungen zwischen Ihren Interessen und Fächern und Studiengängen.

Ihr Einsatz sind 10-15 Minuten sind Ihrer Zeit und diese Schritte:

- Sie lassen die Textaussagen zu beruflichen Tätigkeiten auf sich wirken.
- Sie bewerten jeder diese Textaussagen anhand einer Skala.
- Sie wählen mit Hilfe von Fotos Ihr favorisiertes Berufsfeld aus.
- Innerhalb des Berufsfeldes wählen Sie eine Berufsgruppe aus.

**Als Ergebnis erhalten Sie Studiengangs-Empfehlungen für unsere Hochschule.**

- Das Gesamtergebnis können Sie auf Ihrem Rechner speichern.
- Das Ergebnis-Dokument können Sie als PDF ausdrucken.
- Den zweiten Testabschnitt können/sollten Sie mehrmals durchlaufen.
- Die Varianten der Studiengangs-Empfehlungen können/sollten Sie für Ihren Entscheidungsprozess qualitativ vergleichen.
- Alle Ergebnisse können Sie in einer persönlichen Studienberatung vertiefen.



Foto: Thomas Zick

# Startseite des Orientierungs-Tools



**Bevor Sie den Test starten, bitten wir Sie um einige Angaben.**

Sind Sie zum ersten Mal auf dieser Seite und wollen mit dem Test Ihre beruflichen Interessen ermitteln, bitten wir Sie, die folgenden Fragen wahrheitsgemäß zu beantworten. Ihre Angaben bleiben anonym und werden gemäß der [Datenschutzvereinbarung](#) behandelt.

Alter:

Geschlecht:  weiblich  männlich  anderes  keine Angabe

Hochschulzugangsberechtigung:  Abitur  Fachabitur  [Berufliche Qualifizierung](#)

Bundesland des Wohnortes:

Geburtsland:

Wenn Sie den **[Interessen-Check]** schon einmal bearbeitet und bereits Ihre Nutzer-Kennung erhalten haben, geben Sie bitte hier Ihren Code ein:  
Sie können damit Ihre bisherigen Ergebnisse abrufen und ergänzen.

Login

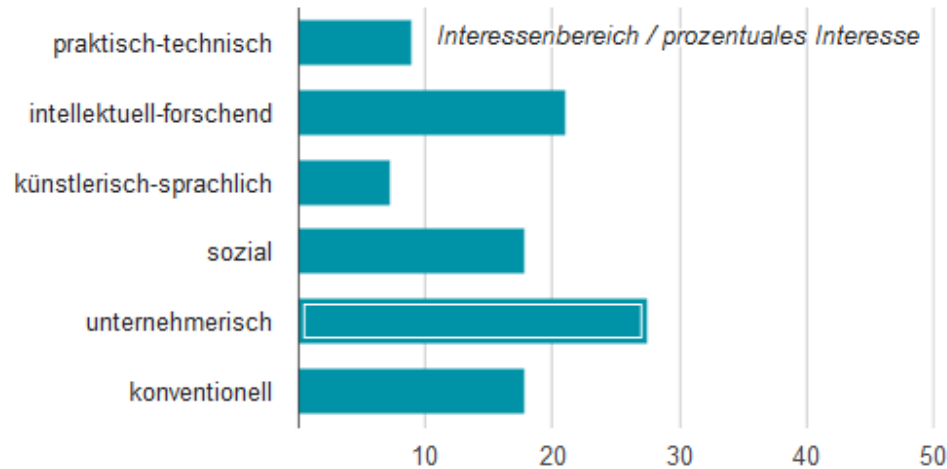


## 1. Test-Abschnitt: Ermittlung der eigenen Interessen

Auf den folgenden Seiten werden Ihnen in Textform Tätigkeiten vorgestellt. Schätzen Sie bitte ein, wie interessant diese Tätigkeiten für Ihre berufliche Zukunft sind. Stellen Sie sich vor, wie es für Sie wäre, diese Tätigkeiten selbst auszuführen. In Ihrer Einschätzung können sie zwischen den Antwortmöglichkeiten „das interessiert mich gar nicht“ bis „das interessiert mich sehr“ abstufen.

### Wie interessant finden Sie die folgenden Tätigkeiten?

	gar nicht	wenig	etwas	ziemlich	sehr
Konkrete, greifbare Resultate erzielen	<input type="radio"/>	<input type="radio"/>	<input type="radio"/>	<input type="radio"/>	<input type="radio"/>
Etwas systematisch untersuchen und erforschen	<input type="radio"/>	<input type="radio"/>	<input type="radio"/>	<input type="radio"/>	<input type="radio"/>
Kreativ tätig sein	<input type="radio"/>	<input type="radio"/>	<input type="radio"/>	<input type="radio"/>	<input type="radio"/>
Wissen oder Fertigkeiten vermitteln	<input type="radio"/>	<input type="radio"/>	<input type="radio"/>	<input type="radio"/>	<input type="radio"/>



## Unternehmerisches Interesse

Personen mit großem Interesse im unternehmerischen Bereich interessieren sich für das Erreichen wirtschaftlicher Ziele durch Überzeugen, Verhandeln und strategisches Vorgehen. Sie übernehmen gerne die Verantwortung für eine Gruppe oder ein Projekt und empfinden Konkurrenzsituationen als anregend. Sie haben besondere Fähigkeiten im Bereich von Kommunikation und Führung. Für diesen Interessensbereich kommen alle Berufsgruppen in Betracht, die die wirtschaftlichen und unternehmerischen Aspekte einer Branche vertreten. Besonders zu nennen sind die Branchen:

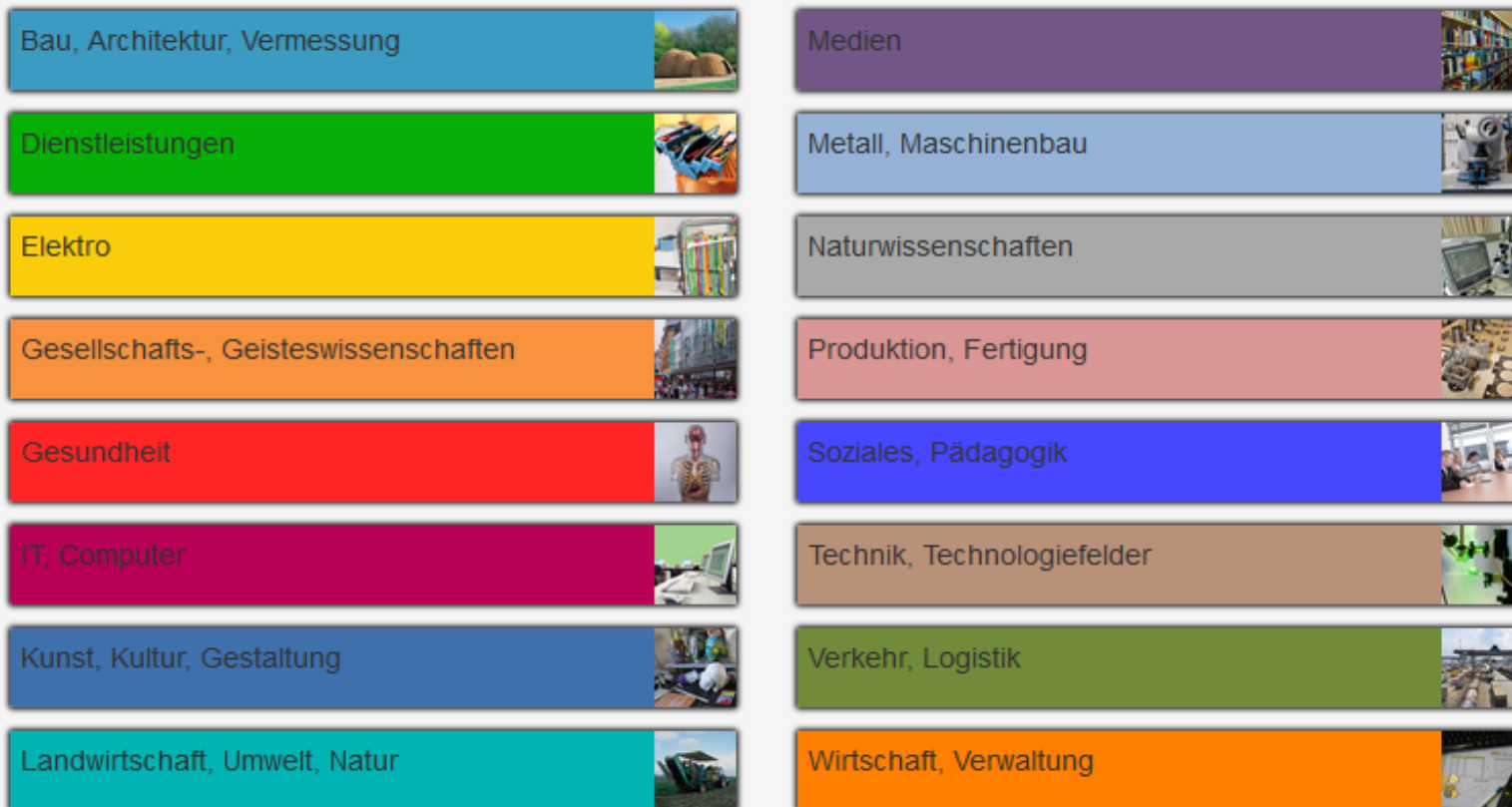
- Technik und Technologietransfer
- Produktion und Fertigung
- Logistik und E-Business
- Wirtschaft und Verwaltung
- sowie die Berufsgruppen, die die wirtschaftlichen und unternehmerischen Aufgaben einer Branche vertreten



# Branchenauswahl/ Erkunden von Berufsfeldern



## Die Menge aller Berufe gruppiert nach Berufsfeldern







## Die Berufsgruppen innerhalb des Berufsfelds Wirtschaft, Verwaltung

Geld, Versicherungen, Immobilien



Management, Unternehmensführung



Marketing, Werbung



Personalwesen, Personaldienstleistung



Rechnungswesen, Controlling



Recht, Verwaltung



Steuern, Wirtschaftsprüfung



Vertrieb, Verkauf

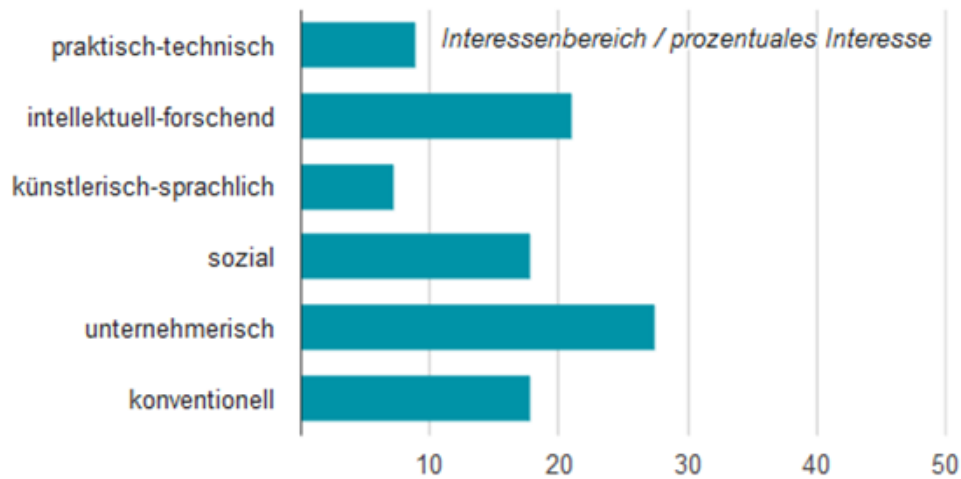


**Wirtschaftswissenschaften**





## 1. Ihr Interessenprofil:



## 2. Ihre Berufsfeld-Auswahl:



Wirtschaft, Verwaltung

## 3. Ihre Berufsgruppen-Auswahl:



Management, Unternehmensführung



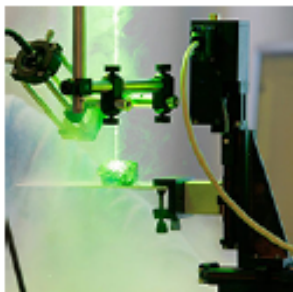
## 4. Empfehlungen für Ihre Studiengangswahl

An der Hochschule Koblenz werden rund 30 Studiengänge für Studienanfänger angeboten. In einer Befragung der Professor/-innen, Dozent/-innen und Studienfachberater/-innen und wissenschaftlichen Mitarbeiter/-innen aller Studiengänge wurde ermittelt, welche Interessen in den einzelnen Studiengängen besonders wichtig sind.

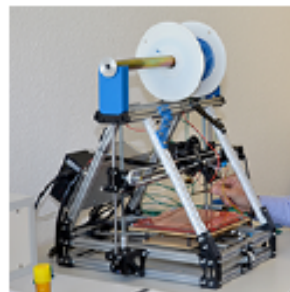
In der folgenden Liste werden Ihnen die Studiengänge angezeigt, die am besten zu Ihren Testergebnissen passen. Dafür wurde ein Abgleich zwischen allen Studiengangs-Profilen und Ihrem Profil vorgenommen. Manchmal ist das Interesse für zwei oder mehrere Studienfächer ähnlich hoch ausgeprägt, sodass evtl. zwei, drei oder mehrere Studiengänge in gleicher Weise zu Ihren Interessen und Branchenwünschen passen.

### Ihre Branchenauswahlparameter:

Berufsfeld: **Technik, Technologiefelder**



Berufsgruppe: **Nanotechnologie**



### Ihre individuelle Studiengangsempfehlung:

- Technomathematik
- Sportmedizinische Technik
- Medizintechnik
- Biomathematik
- Optik- und Lasertechnik

# Abschluss-Fragebogen



	trifft gar nicht zu	trifft eher nicht zu	teils/teils	trifft eher zu	trifft völlig zu
Dieser Test hat mir gut gefallen.	<input type="radio"/>	<input type="radio"/>	<input type="radio"/>	<input type="radio"/>	<input type="radio"/>
Die Testfragen haben mir meine beruflichen Interessen deutlich gemacht.	<input type="radio"/>	<input type="radio"/>	<input type="radio"/>	<input type="radio"/>	<input type="radio"/>
Es war sehr hilfreich, mich für ein Berufsfeld und eine Berufsgruppe entscheiden zu müssen.	<input type="radio"/>	<input type="radio"/>	<input type="radio"/>	<input type="radio"/>	<input type="radio"/>
Die Studiengangs-Empfehlungen stimmen mit den Vorstellungen meiner beruflichen Zukunft überein.	<input type="radio"/>	<input type="radio"/>	<input type="radio"/>	<input type="radio"/>	<input type="radio"/>
Die Studiengangs-Empfehlungen an der Hochschule Koblenz sind für mich attraktiv.	<input type="radio"/>	<input type="radio"/>	<input type="radio"/>	<input type="radio"/>	<input type="radio"/>
Ich habe Interesse an einem vertiefenden Gespräch in der Allgemeinen Studienberatung.	<input type="radio"/>	<input type="radio"/>	<input type="radio"/>	<input type="radio"/>	<input type="radio"/>

Bitte tragen Sie hier Anmerkungen, Ergänzungen oder Kritikpunkte zu dem Test ein.

---



---

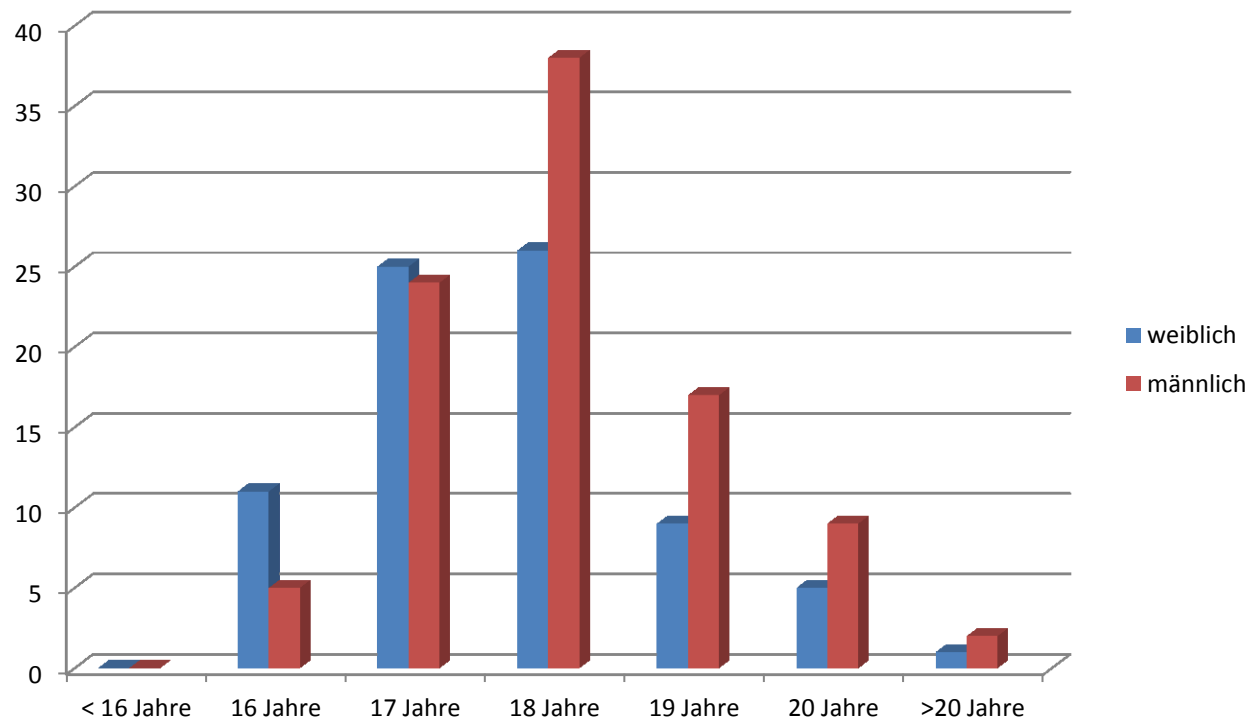


---

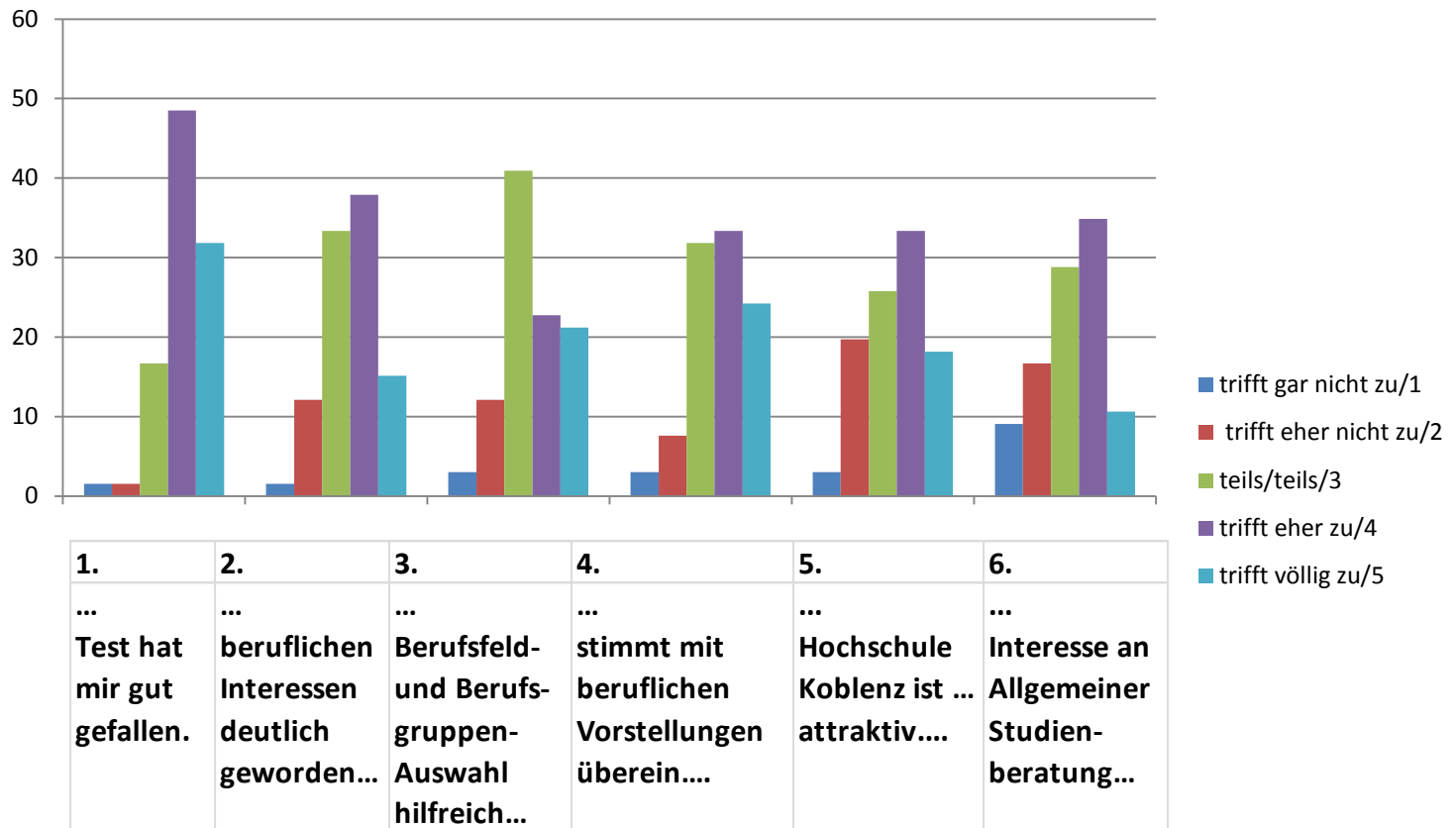
Wir würden Sie gern in 3 - 6 Monaten noch einmal kontaktieren, um den aktuellen Stand Ihrer Studiengangswahl zu erfragen und Ihnen bei Interesse die Ergebnisse dieser Befragung zuzusenden. Bitte tragen Sie dazu hier Ihre E-Mail-Adresse ein.

---

# Auswertung einiger persönlicher Daten

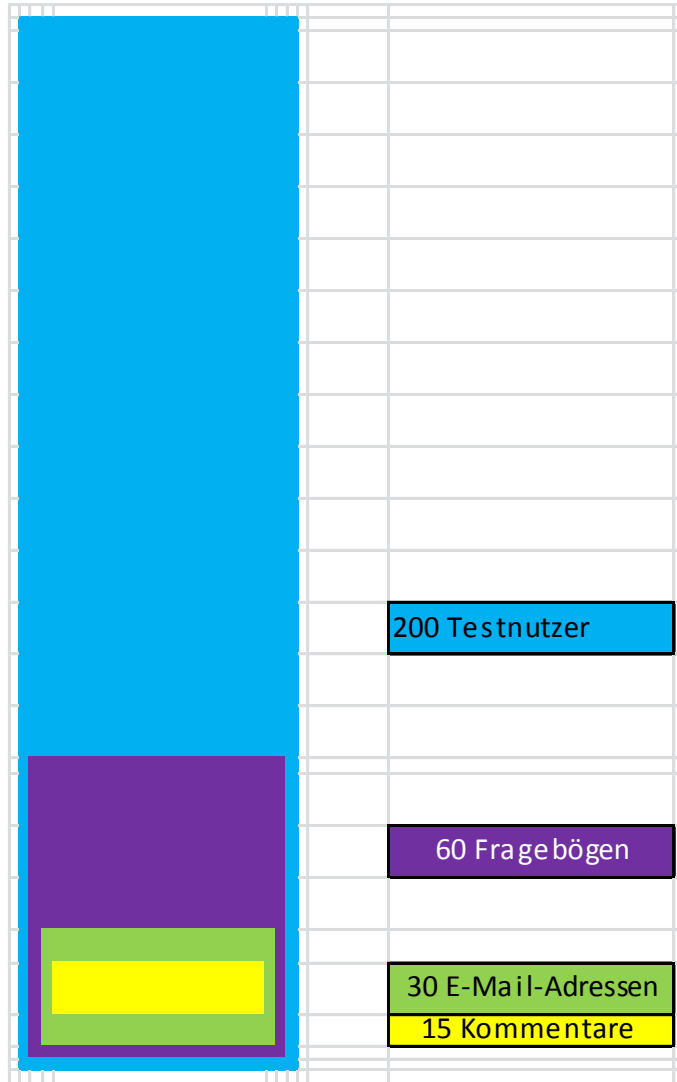


# Auswertung des Abschluss-Fragebogen





# Auswertung der offenen Fragen



Das Original-Feedback eines Schülers/einer Schülerin zu Item 7:

Bitte tragen Sie hier Anmerkungen, Ergänzungen oder Kritikpunkte zu dem Test ein.

**„Die Auswahl der Berufsfelder macht es möglich, erste Einblicke zu bekommen, was man studieren kann.**

**Man wird nicht mit Informationen überhäuft und das Interesse wird geweckt, sich dann auch näher über die einzelnen Studiengänge zu informieren.**

**Allerdings entsprechen die Angebote der FH Koblenz nicht zu 100% meinen Vorstellungen.“**

- **Welche Erfahrungen haben Sie mit Ihrem OSA gemacht?**
  - **Wichtiges oder überflüssiges Angebot?**
  - **Verhältnismäßigkeit zwischen Aufwand und Nutzen?**
  - **Sind neue Ideen für sich verändernde Zielgruppen erforderlich?**
- **Wie haben Sie das OSA mit Ihren Studienberatungs-Angeboten verknüpft?**
- **Welche Erfahrungen konnten Sie bei der Kooperation mit den Mitarbeiter/innen der Fachbereiche und Studiengänge gewinnen?**
- **Welche weiteren Pläne haben Sie für Ihre Hochschule/Universität?**

**Vielen Dank  
für Ihr Interesse  
und Ihr Feedback!**

Barbara Cramm  
[cramm@hs-koblenz.de](mailto:cramm@hs-koblenz.de)  
Tel.: 0261 - 95 28 968